

EEN MES MOET PERFECT  
SNIJDEN.

WAAROM OOK NIET OP EEN  
VEILIGE MANIER?



THE SAFER WAY  
TO CUT.

**martor**



Een gebruiker:

„IK SNIJ TOT 1000 X PER DAG.

KARTON, FOLIE ... ALLES WAT  
GESNEDEN MOET WORDEN.

Het moet natuurlijk snel gaan. Aanzetten ...  
en klaar!

Krassen op de goederen wil ik helemaal niet.  
Of snijkwetsuren. Die zijn verdraaid pijnlijk ...  
ook voor mijn werkgever trouwens, wanneer  
ik meerdere dagen arbeidsongeschikt ben.“

Een preventieadviseur:

„ARBEIDSONGEVALLEN  
BIJ HET SNIJDEN?

DAAR KAN IK EEN BOEK  
OVER SCHRIJVEN ...

Er bestaat echter iets waarmee men ze kan voorkomen: messen met ingebouwd veiligheidsmechanisme.

Het is mijn job bewustwording aangaande veiligheidsmessen te creëren bij gebruikers die enkel gewend zijn met standaard cutters te werken. De bedrijfsleiding toon ik graag een aantal statistieken. Die zijn immers zeer duidelijk.“



## Cijfers en feiten (Duitsland als voorbeeld)

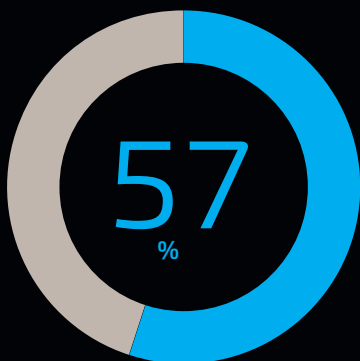


Zoveel mesgerelateerde arbeidsongevallen werden er ongeveer gerapporteerd in 2023 in Duitsland (Bron: Duitse arbeidsongevallenverzekering, 2024).

---



Elk mesgerelateerd arbeidsongeval resulteert in gemiddeld 7,4 dagen arbeidsongeschiktheid (Bron: Duitse beroepsvereniging Voeding en Catering, 2019).



Meer dan de helft van alle arbeidsongevallen met handgereedschappen werden veroorzaakt door messen.

---



Elke verloren werkdag kost de werkgever gemiddeld ongeveer 500 Euro.



Een ondernemster:

„HET WELZIJN VAN MIJN MEDE-  
WERKERS IS BELANGRIJK.

MAAR AAN VEILIGERE MESSEN  
HAD IK NOG NIET GEDACHT ...

Het is in ons aller voordeel wanneer we ook maar 1 ongeval kunnen vermijden. Maar welk mes is het juiste?

Het moet tegemoetkomen aan onze snijtoepassingen en aan de wensen van de gebruiker. Robuust en duurzaam moet het ook zijn. Wie helpt ons het juiste mes te vinden?”

**MARTOR-bedrijfsleider:**

„KENT U MARTOR?

**ONZE KERNCOMPETENTIE:  
VEILIGHEIDSMESSEN.**

En dat zijn hoogwaardige veiligheidsmessen, made in Germany. Als internationale marktleider zijn wij reeds 50 jaar het referentiepunt op het gebied van veilig snijden ten aanzien van personen en goederen. Dit blijkt uit onze vele baanbrekende patenten.

Ergonomie, design, gebruiksvriendelijkheid en het gebruik van duurzame materialen zijn inherent aan elk MARTOR product. Uiteindelijk zou iedereen er graag moeten mee werken.“



**Technisch adviseur MARTOR:**

„WELK VEILIGHEIDSMES PAST HET  
BEST BIJ UW WENSEN EN EISEN?

HIEROM TRENT ADVISEER IK U  
GRAAG.

Welk materiaal dient door wie en in welke omstandigheden te worden gesneden? Wanneer deze vraag beantwoord is, kan ik u een concreet MARTOR mes voorstellen.

Tests en opleidingen vereenvoudigen de ingebruikname van de nieuwe snijgereedschappen. Dit tot algemene tevredenheid!“





### SECUMAX

**Veilig verborgen mesje  
= Hoogste veiligheid**

Het mesje ligt niet bloot maar is afgeschermd van mens en goederen. Dat geeft u de hoogste graad aan veiligheid tegen snij-ongevallen en tegen beschadiging van goederen.



### SECUPRO

**Volledig automatische terugtrekking van  
het mesje = Zeer hoge veiligheid**

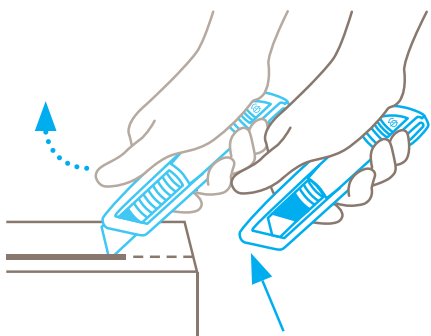
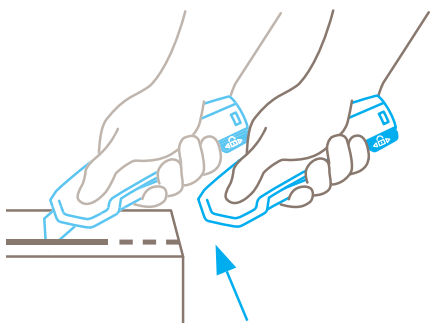
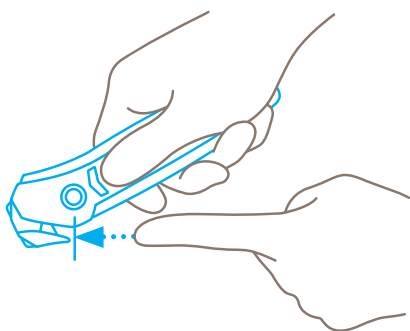
Het intelligente snijgereedschap. Zodra het mesje het snijmateriaal verlaat, trekt het zichzelf automatisch in de greep terug. U hoeft er helemaal niets voor te doen. Dat noemen wij „zeer hoge veiligheid“.



### SECUNORM

**Automatische terugtrekking van het mesje  
= Hoge veiligheid**

De duimen omhoog voor hoge veiligheid. Zodra u met het snijden begint, laat u de schuifknop los. Zo verdwijnt het mesje na het snijden meteen weer in de greep.





### SECUPUS

**Zonder scherp mesje =  
extra veiligheid**

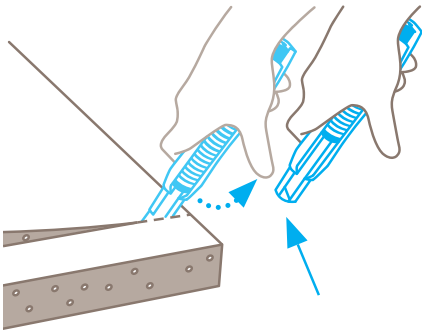
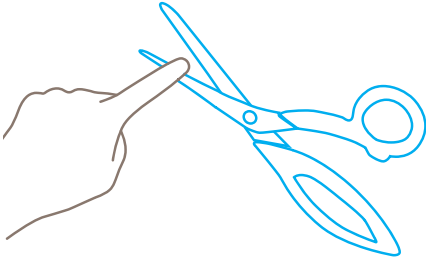
Het gereedschap doet zijn werk zonder scherp mesje. Er zijn dus geen snijvlakken waaraan u zich kunt snijden. Door deze speciale bescherming gebeuren er geen snijongelukken.



### SECUBASE

**Automatic blade retraction en vergrendeling  
= Optionele veiligheid**

Blade retraction beschermt u tegen snijwonden. Als alternatief kunt u het mesje ook vastzetten. Wanneer u de vergrendeling uitschakelt, trekt het mesje zich zoals gewoonlijk weer terug.



## MARTOR-productvoorbeelden

---



### SECUMAX

Veilig verborgen mesje =  
Hoogste veiligheid



SECUMAX 350



SECUMAX 320



### SECUPRO

Volledig automatische terugtrekking van  
het mesje = Zeer hoge veiligheid



SECUPRO 625



SECUPRO MARTEGO



### SECUNORM

Automatische terugtrekking van het mesje  
= Hoge veiligheid



SECUNORM 500



SECUNORM 175



## MARTOR-productvoorbeelden

---



### SECUPLUS

Zonder scherp mesje =  
extra veiligheid



SECUPLUS 564



SECUPLUS RIPPEX 220



### SECUBASE

Automatic blade retraction en vergrendeling  
= Optionele veiligheid



SECUBASE 383



SECUBASE 383 (gekarteld snijvlak)



## Nog meer MARTOR voordelen



### Nuttige toebehoren

Accessoires zoals gordeltasjes voor een veilig transport en robuuste containers voor de verwerking van gebruikte mesjes dragen ook actief bij tot de veiligheid op de werkplek.

---



### GS-gecertificeerde producten

We voeren zelf uitgebreide tests uit maar laten onze producten ook grondig testen. Het GS-symbool staat voor „goedgekeurde veiligheid“.



## Hoogwaardige mesjes

Onze kwaliteitsmesjes zijn scherp, ze hebben een lange levensduur en hebben als extra veiligheidseigenschap vaak afgeronde punten.

---



**GERMAN  
DESIGN  
AWARD  
WINNER  
2024**



reddot winner 2021

## Uitmundende design

Vormgeving en functionaliteit in harmonie. Net daar- om wonnen onze messen de German Design Award, de iF-Award, de pro-K award en de reddot design award.

# „HOE NEMEN WE HET BEST CONTACT?“

Bij voorkeur persoonlijk. We kijken uit  
naar uw oproep op het nummer  
**+49 212 73870-0** of naar uw email naar  
**info@martor.de**

Verdere info vindt u op onze website  
[www.martor.com](http://www.martor.com)



german  
brand  
award  
2024  
gold



reddot winner 2024  
tools brand

MARTOR KG | Lindgesfeld 28 | 42653 Solingen | Germany  
T +49 212 73870-0 | [info@martor.de](mailto:info@martor.de) | [www.martor.com](http://www.martor.com)